



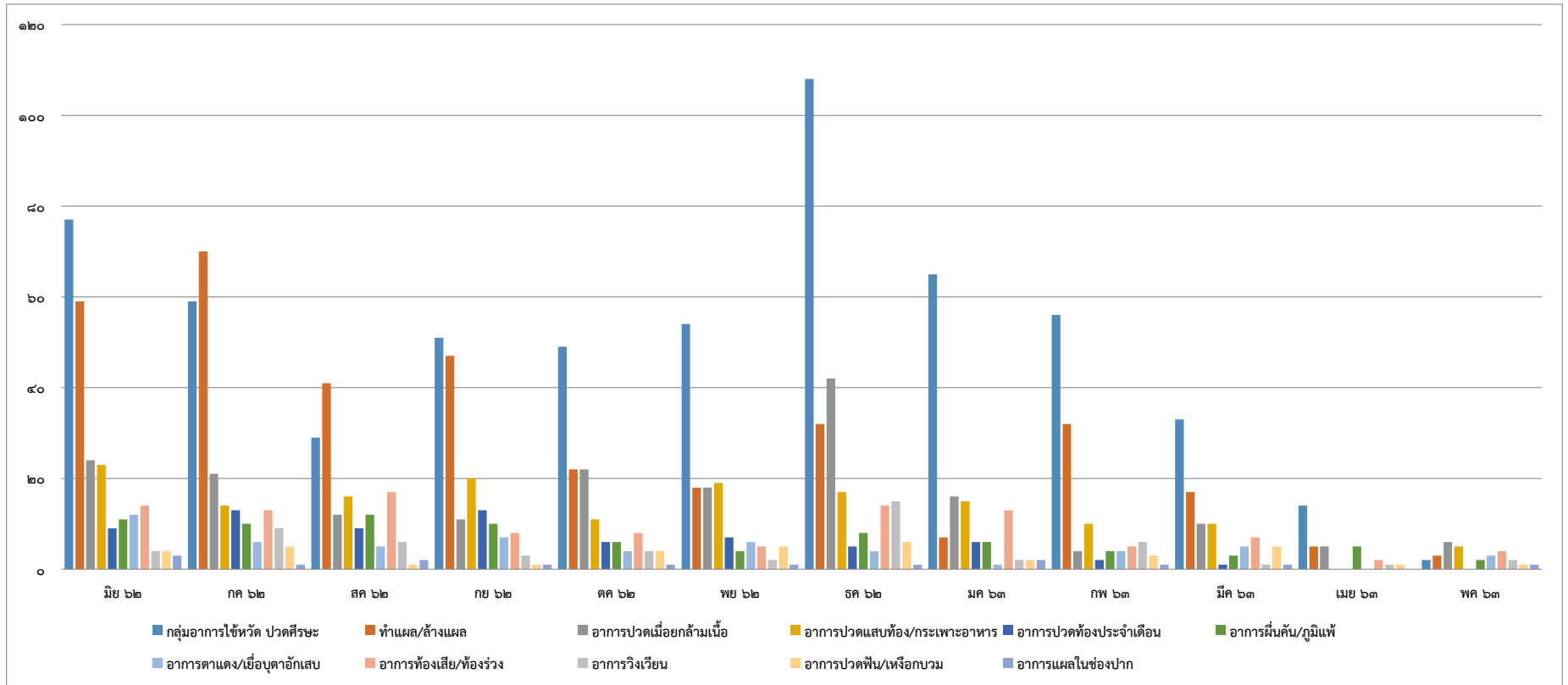
สรุปผลการดำเนินงานการให้บริการสุขภาพ

จำนวนผู้มารับบริการสุขภาพ ปีการศึกษา ๒๕๖๒ (มิถุนายน ๒๕๖๒ - พฤษภาคม ๒๕๖๓)

ลำดับ	กลุ่มอาการ	มิย ๖๒	กค ๖๒	สค ๖๒	กย ๖๒	ตค ๖๒	พย ๖๒	ธค ๖๒	มค ๖๓	กพ ๖๓	มีค ๖๓	เมย ๖๓	พค ๖๓	รวม (ครึ่ง)
๑	กลุ่มอาการไข้หวัด ปวดศีรษะ	๗๗	๕๙	๒๙	๕๑	๔๙	๕๔	๑๐๘	๖๕	๕๖	๓๓	๑๔	๒	๕๙๗
๒	ทำแผล/ล้างแผล	๕๙	๗๐	๔๑	๔๗	๒๒	๑๘	๓๒	๗	๓๒	๑๗	๕	๓	๓๕๓
๓	อาการปวดเมื่อยกล้ามเนื้อ	๒๔	๒๑	๑๒	๑๑	๒๒	๑๘	๔๒	๑๖	๔	๑๐	๕	๖	๑๙๑
๔	อาการปวดแสบท้อง/กระเพาะอาหาร	๒๓	๑๔	๑๖	๒๐	๑๑	๑๙	๑๗	๑๕	๑๐	๑๐	๐	๕	๑๖๐
๕	อาการปวดท้องประจำเดือน	๙	๑๓	๙	๑๓	๖	๗	๕	๖	๒	๑	๐	๐	๗๑
๖	อาการผื่นคัน/ภูมิแพ้	๑๑	๑๐	๑๒	๑๐	๖	๔	๘	๖	๔	๓	๕	๒	๘๑
๗	อาการตาแดง/เยื่อตาอักเสบ	๑๒	๖	๕	๗	๔	๖	๔	๑	๔	๕	๐	๓	๕๗
๘	อาการท้องเสีย/ท้องร่วง	๑๔	๑๓	๑๗	๘	๘	๕	๑๔	๑๓	๕	๗	๒	๔	๑๑๐
๙	อาการเวียน	๔	๙	๖	๓	๔	๒	๑๕	๒	๖	๑	๑	๒	๕๕
๑๐	อาการปวดฟัน/เหงือกบวม	๔	๕	๑	๑	๔	๕	๖	๒	๓	๕	๑	๑	๓๘
๑๑	อาการแผลในช่องปาก	๓	๑	๒	๑	๑	๑	๑	๒	๑	๑	๐	๑	๑๕
รวม		๒๔๐	๒๒๑	๑๕๐	๑๗๒	๑๓๗	๑๓๙	๒๕๒	๑๓๕	๑๒๗	๙๓	๓๓	๒๙	๑๗๒๘

ลำดับ	จำแนกผู้มารับบริการ	มิย ๖๒	กค ๖๒	สค ๖๒	กย ๖๒	ตค ๖๒	พย ๖๒	ธค ๖๒	มค ๖๓	กพ ๖๓	มีค ๖๓	เมย ๖๓	พค ๖๓	รวม (ครึ่ง)
๑	เจ้าหน้าที่/พนักงาน	๙๔	๗๔	๔๖	๗๕	๘๐	๗๒	๑๐๔	๖๖	๕๐	๗๐	๓๒	๒๙	๗๙๒
๒	นักศึกษา	๑๓๘	๑๒๖	๘๔	๗๗	๔๙	๖๒	๑๔๖	๖๗	๗๑	๒๒	๐	๐	๘๔๒
๓	ครู/อาจารย์	๘	๒๑	๒๐	๒๐	๘	๕	๒	๒	๖	๑	๑	๐	๙๔
รวม		๒๔๐	๒๒๑	๑๕๐	๑๗๒	๑๓๗	๑๓๙	๒๕๒	๑๓๕	๑๒๗	๙๓	๓๓	๒๙	๑๗๒๘
ลำดับ	รายการ	มิย ๖๒	กค ๖๒	สค ๖๒	กย ๖๒	ตค ๖๒	พย ๖๒	ธค ๖๒	มค ๖๓	กพ ๖๓	มีค ๖๓	เมย ๖๓	พค ๖๓	รวม
๑	นอนพัก	๓	๖	๓	๐	๐	๐	๑๒	๒	๒	๐	๐	๐	๒๘
๒	ส่งต่อการรักษา	๖	๐	๑	๐	๐	๑	๖	๑	๑	๑	๐	๐	๑๗
๓	จัดกระเป๋าในกิจกรรมนักศึกษา	๓	๓	๑๐	๕	๑๒	๑๓	๓๐	๒๑	๖	๕	๐	๐	๑๐๘

กราฟแสดงการเปรียบเทียบสถิติการรับบริการจำแนกตามกลุ่มอาการ ปีการศึกษา ๒๕๖๒



กราฟแสดงการเปรียบเทียบประเภทผู้มารับบริการ

