



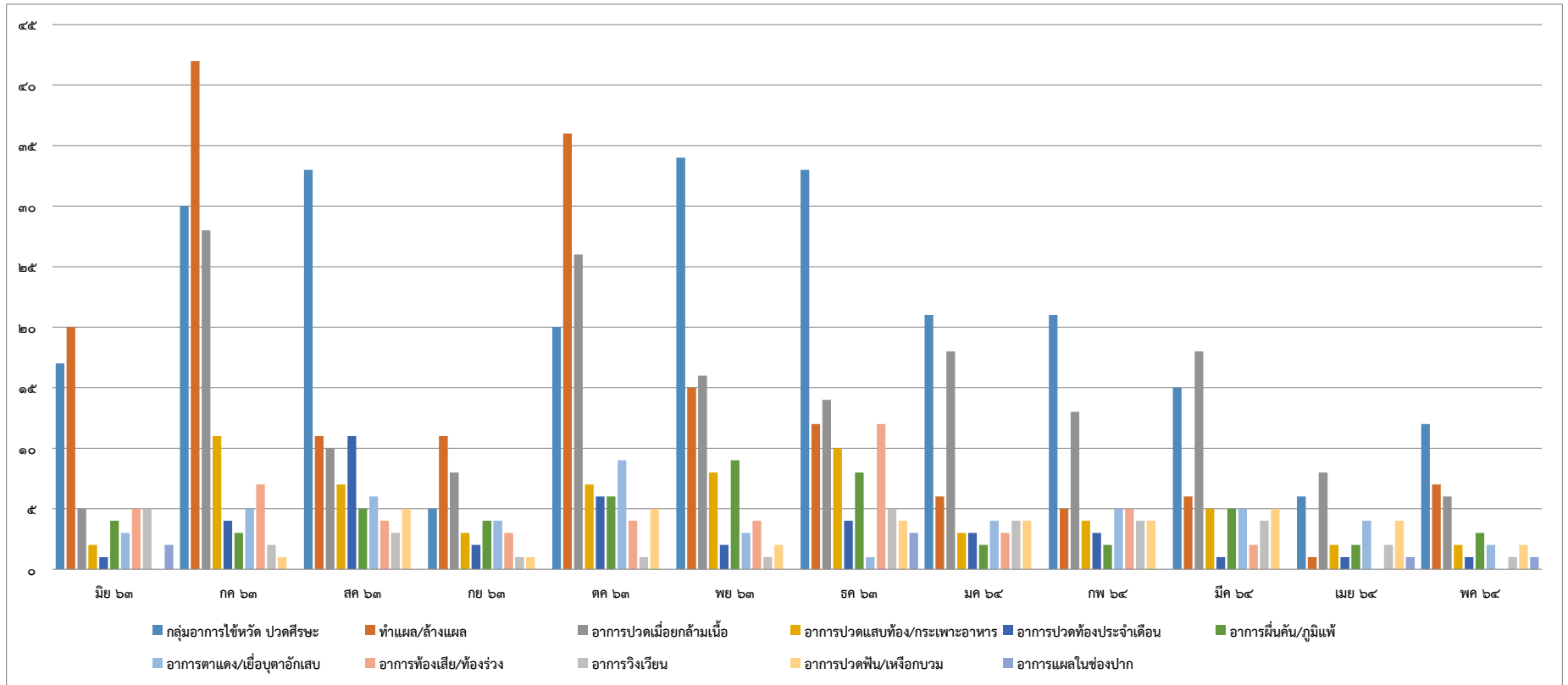
สรุปผลการดำเนินงานการให้บริการสุขภาพ

จำนวนผู้มารับบริการสุขภาพ ปีการศึกษา ๒๕๖๓ (มิถุนายน ๒๕๖๓ - พฤษภาคม ๒๕๖๔)

ลำดับ	กลุ่มอาการ	มิย ๖๓	กค ๖๓	สค ๖๓	กย ๖๓	ตค ๖๓	พย ๖๓	ธค ๖๓	มค ๖๔	กพ ๖๔	มีค ๖๔	เมย ๖๔	พค ๖๔	รวม (ครึ่ง)
๑	กลุ่มอาการไข้หวัด ปวดศีรษะ	๑๗	๓๐	๓๓	๕	๒๐	๓๔	๓๓	๒๑	๒๑	๑๕	๖	๑๒	๒๔๗
๒	ทำแผล/ล้างแผล	๒๐	๔๒	๑๑	๑๑	๓๖	๑๕	๑๒	๖	๕	๖	๑	๗	๑๗๒
๓	อาการปวดเมื่อยกล้ามเนื้อ	๕	๒๘	๑๐	๘	๒๖	๑๖	๑๔	๑๘	๑๓	๑๘	๘	๖	๑๗๐
๔	อาการปวดแสบท้อง/กระเพาะอาหาร	๒	๑๑	๗	๓	๗	๘	๑๐	๓	๔	๕	๒	๒	๖๔
๕	อาการปวดท้องประจำเดือน	๑	๔	๑๑	๒	๖	๒	๔	๓	๓	๑	๑	๑	๓๙
๖	อาการผื่นคัน/ภูมิแพ้	๔	๓	๕	๔	๖	๙	๘	๒	๒	๕	๒	๓	๕๓
๗	อาการตาแดง/เยื่อตาอักเสบ	๓	๕	๖	๔	๙	๓	๑	๔	๕	๕	๔	๒	๕๑
๘	อาการท้องเสีย/ท้องร่วง	๕	๗	๔	๓	๔	๔	๑๒	๓	๕	๒	๐	๐	๔๙
๙	อาการวิงเวียน	๕	๒	๓	๑	๑	๑	๕	๔	๔	๔	๒	๑	๓๓
๑๐	อาการปวดฟัน/เหงือกบวม	๐	๑	๕	๑	๕	๒	๔	๔	๔	๕	๔	๒	๓๗
๑๑	อาการแผลในช่องปาก	๒	๐	๐	๐	๐	๐	๓	๐	๐	๐	๑	๑	๗
รวม		๖๔	๑๓๓	๙๕	๔๒	๑๒๐	๙๔	๑๐๖	๖๘	๖๖	๖๖	๓๑	๓๗	๙๒๒

ลำดับ	จำแนกผู้มารับบริการ	มิย ๖๓	กค ๖๓	สค ๖๓	กย ๖๓	ตค ๖๓	พย ๖๓	ธค ๖๓	มค ๖๔	กพ ๖๔	มีค ๖๔	เมย ๖๔	พค ๖๔	รวม (ครึ่ง)
๑	เจ้าหน้าที่/พนักงาน	๕๒	๖๙	๕๑	๑๔	๕๔	๕๑	๗๒	๓๙	๔๒	๖๐	๓๑	๓๕	๕๗๐
๒	นักศึกษา	๑๐	๖๓	๔๔	๒๘	๖๕	๔๒	๓๐	๒๘	๒๐	๖	๐	๒	๓๓๘
๓	ครู/อาจารย์	๒	๑	๐	๐	๑	๑	๔	๑	๔	๐	๐	๐	๑๔
รวม		๖๔	๑๓๓	๙๕	๔๒	๑๒๐	๙๔	๑๐๖	๖๘	๖๖	๖๖	๓๑	๓๗	๙๒๒
ลำดับ	รายการ	มิย ๖๓	กค ๖๓	สค ๖๓	กย ๖๓	ตค ๖๓	พย ๖๓	ธค ๖๓	มค ๖๔	กพ ๖๔	มีค ๖๔	เมย ๖๔	พค ๖๔	รวม
๑	นอนพัก	๒	๐	๐	๑	๐	๐	๐	๑	๑	๐	๐	๐	๕
๒	ส่งต่อการรักษา	๒	๑	๐	๑	๐	๐	๑	๒	๑	๐	๐	๐	๘
๓	จัดกระเป๋าในกิจกรรมนักศึกษา	๐	๐	๒	๐	๒๒	๓๘	๑๐	๐	๑๐	๑๒	๐	๒	๙๖

กราฟแสดงการเปรียบเทียบสถิติการรับบริการจำแนกตามกลุ่มอาการ ปีการศึกษา ๒๕๖๒



กราฟแสดงการเปรียบเทียบประเภทผู้มารับบริการ

