



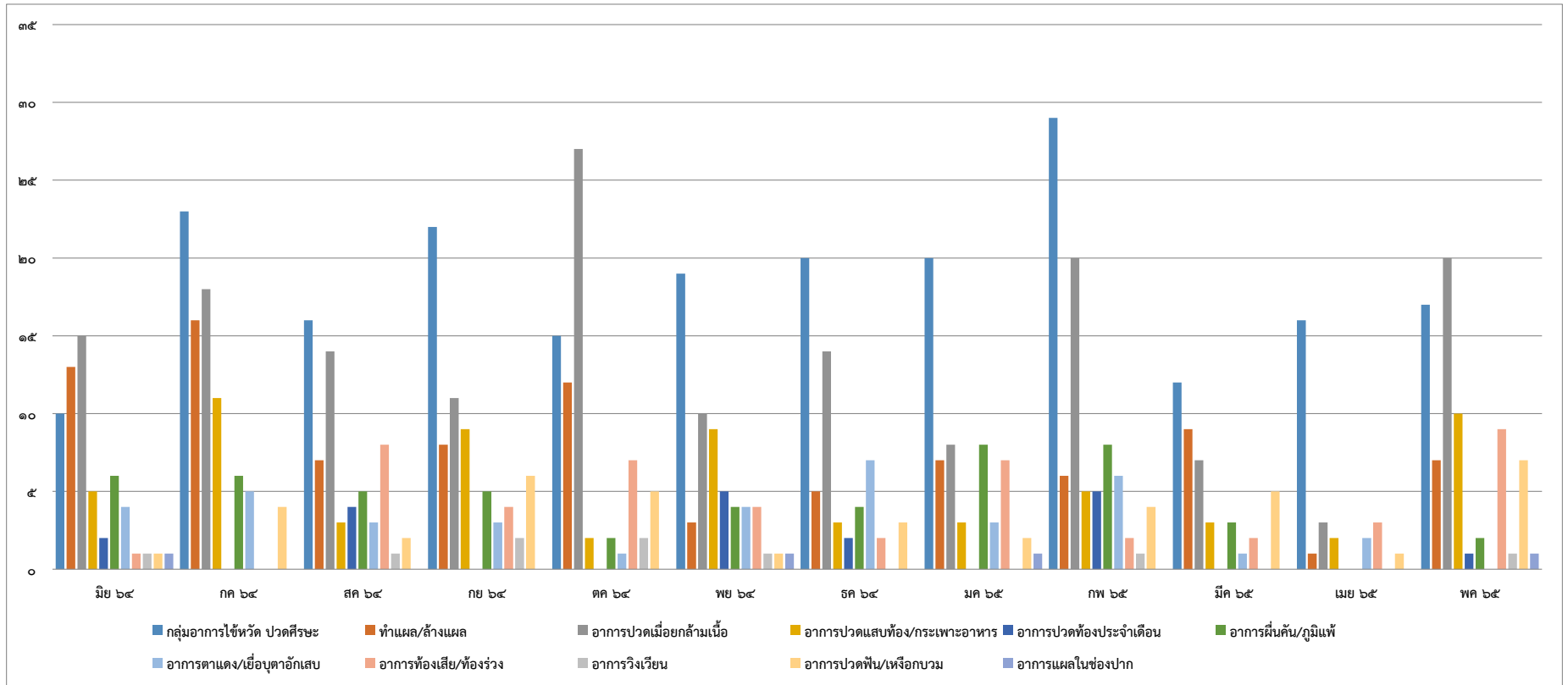
สรุปผลการดำเนินงานการให้บริการสุขภาพ

จำนวนผู้มารับบริการสุขภาพ ปีการศึกษา ๒๕๖๔ (มิถุนายน ๒๕๖๔ - พฤษภาคม ๒๕๖๕)

ลำดับ	กลุ่มอาการ	มีย ๖๔	กค ๖๔	สค ๖๔	กย ๖๔	ตค ๖๔	พย ๖๔	ชค ๖๔	มค ๖๕	กพ ๖๕	มีค ๖๕	เมย ๖๕	พค ๖๕	รวม (ครึ่ง)
๑	กลุ่มอาการไข้หวัด ปวดศีรษะ	๑๐	๒๓	๑๖	๒๒	๑๕	๑๙	๒๐	๒๐	๒๙	๑๒	๑๖	๑๗	๒๑๙
๒	ทำแผล/ล้างแผล	๑๓	๑๖	๗	๘	๑๒	๓	๕	๗	๖	๙	๑	๗	๙๔
๓	อาการปวดเมื่อยกล้ามเนื้อ	๑๕	๑๘	๑๔	๑๑	๒๗	๑๐	๑๔	๘	๒๐	๗	๓	๒๐	๑๖๗
๔	อาการปวดแสบท้อง/กระเพาะอาหาร	๕	๑๑	๓	๙	๒	๙	๓	๓	๕	๓	๒	๑๐	๖๕
๕	อาการปวดท้องประจำเดือน	๒	๐	๔	๐	๐	๕	๒	๐	๕	๐	๐	๑	๑๙
๖	อาการผื่นคัน/ภูมิแพ้	๖	๖	๕	๕	๒	๔	๔	๘	๘	๓	๐	๒	๕๓
๗	อาการตาแดง/เยื่อตาอักเสบ	๔	๕	๓	๓	๑	๔	๗	๓	๖	๑	๒	๐	๓๙
๘	อาการท้องเสีย/ท้องร่วง	๑	๐	๘	๔	๗	๔	๒	๗	๒	๒	๓	๙	๔๙
๙	อาการวิงเวียน	๑	๐	๑	๒	๒	๑	๐	๐	๑	๐	๐	๑	๙
๑๐	อาการปวดฟัน/เหงือกบวม	๑	๔	๒	๖	๕	๑	๓	๒	๔	๕	๑	๗	๔๑
๑๑	อาการแผลในช่องปาก	๑	๐	๐	๐	๐	๑	๐	๑	๐	๐	๐	๑	๔
รวม		๕๙	๘๓	๖๓	๗๐	๗๓	๖๑	๖๐	๕๙	๘๖	๔๒	๒๘	๗๕	๗๕๙

ลำดับ	จำแนกผู้มารับบริการ	มีย ๖๔	กค ๖๔	สค ๖๔	กย ๖๔	ตค ๖๔	พย ๖๔	ชค ๖๔	มค ๖๕	กพ ๖๕	มีค ๖๕	เมย ๖๕	พค ๖๕	รวม (ครึ่ง)
๑	เจ้าหน้าที่/พนักงาน	๕๙	๘๐	๖๒	๖๙	๖๓	๕๗	๔๗	๕๒	๗๙	๓๖	๒๗	๗๓	๗๐๔
๒	นักศึกษา	๐	๒	๐	๐	๘	๓	๑๓	๗	๗	๕	๑	๑	๔๗
๓	ครู/อาจารย์	๐	๑	๑	๑	๒	๑	๐	๐	๐	๑	๐	๑	๘
รวม		๕๙	๘๓	๖๓	๗๐	๗๓	๖๑	๖๐	๕๙	๘๖	๔๒	๒๘	๗๕	๗๕๙
ลำดับ	รายการ	มีย ๖๔	กค ๖๔	สค ๖๔	กย ๖๔	ตค ๖๔	พย ๖๔	ชค ๖๔	มค ๖๕	กพ ๖๕	มีค ๖๕	เมย ๖๕	พค ๖๕	รวม
๑	นอนพัก	๐	๐	๐	๐	๐	๐	๐	๐	๐	๐	๐	๐	๐
๒	ส่งต่อการรักษา	๐	๐	๐	๑	๑	๐	๑	๐	๐	๐	๐	๐	๓
๓	จัดกระเป๋าในกิจกรรมนักศึกษา	๑	๑	๑	๒	๐	๒	๔	๒	๓	๖	๒	๓	๒๗

กราฟแสดงการเปรียบเทียบสถิติการรับบริการจำแนกตามกลุ่มอาการ ปีการศึกษา ๒๕๖๔



กราฟแสดงการเปรียบเทียบประเภทผู้มารับบริการ

