



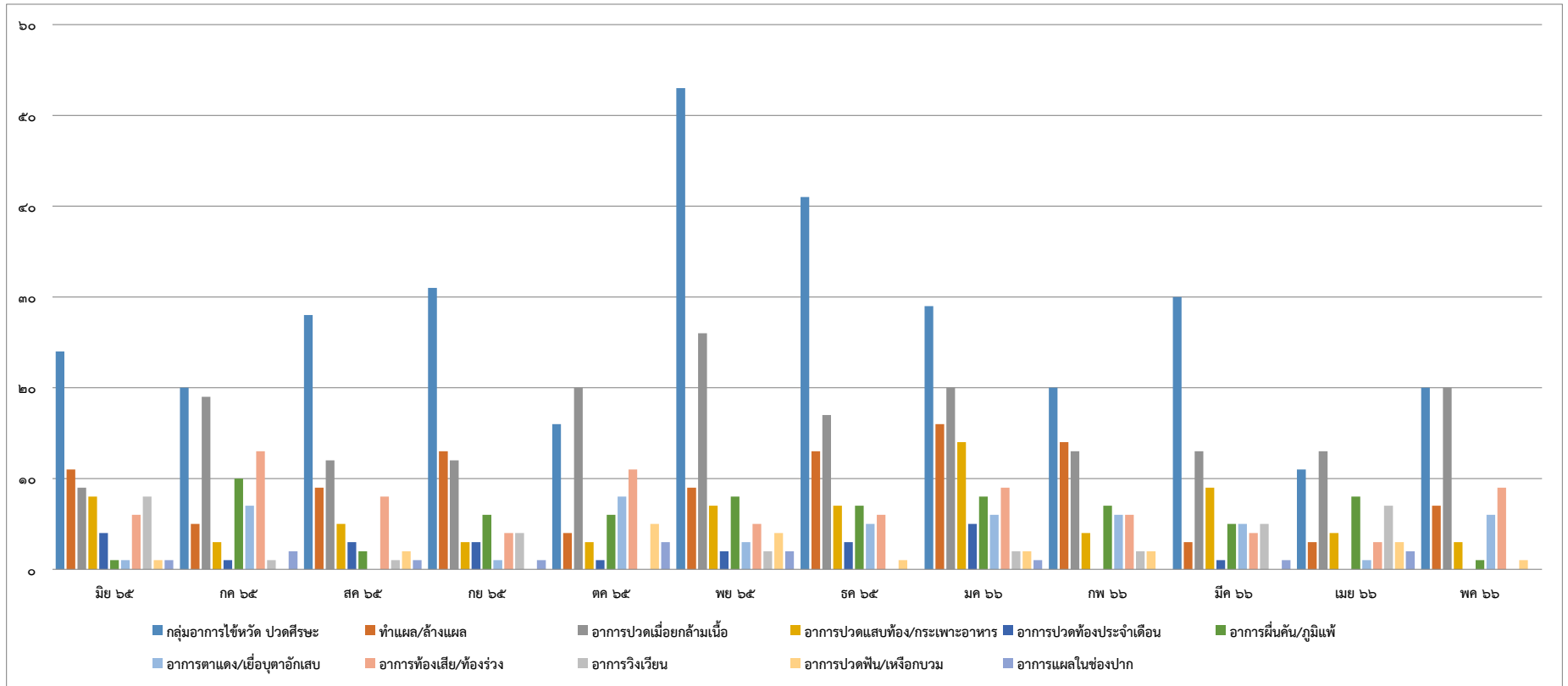
สรุปผลการดำเนินงานการให้บริการสุขภาพ

จำนวนผู้มารับบริการสุขภาพ ปีการศึกษา ๒๕๖๕ (มิถุนายน ๒๕๖ - พฤษภาคม ๒๕๖๖)

ลำดับ	กลุ่มอาการ	มิย ๖๕	กค ๖๕	สค ๖๕	กย ๖๕	ตค ๖๕	พย ๖๕	ธค ๖๕	มค ๖๖	กพ ๖๖	มีค ๖๖	เมย ๖๖	พค ๖๖	รวม (ครึ่ง)
๑	กลุ่มอาการไข้หวัด ปวดศีรษะ	๒๔	๒๐	๒๘	๓๑	๑๖	๕๓	๔๑	๒๙	๒๐	๓๐	๑๑	๒๐	๓๒๓
๒	ทำแผล/ล้างแผล	๑๑	๕	๙	๑๓	๔	๙	๑๓	๑๖	๑๔	๓	๓	๗	๑๐๗
๓	อาการปวดเมื่อยกล้ามเนื้อ	๙	๑๙	๑๒	๑๒	๒๐	๒๖	๑๗	๒๐	๑๓	๑๓	๑๓	๒๐	๑๙๔
๔	อาการปวดแสบท้อง/กระเพาะอาหาร	๘	๓	๕	๓	๓	๗	๗	๑๔	๔	๙	๔	๓	๗๐
๕	อาการปวดท้องประจำเดือน	๔	๑	๓	๓	๑	๒	๓	๕	๐	๑	๐	๐	๒๓
๖	อาการผื่นคัน/ภูมิแพ้	๑	๑๐	๒	๖	๖	๘	๗	๘	๗	๕	๘	๑	๖๙
๗	อาการตาแดง/เยื่อตาอักเสบ	๑	๗	๐	๑	๘	๓	๕	๖	๖	๕	๑	๖	๔๙
๘	อาการท้องเสีย/ท้องร่วง	๖	๑๓	๘	๔	๑๑	๕	๖	๙	๖	๔	๓	๙	๘๔
๙	อาการวิงเวียน	๘	๑	๑	๔	๐	๒	๐	๒	๒	๕	๗	๐	๓๒
๑๐	อาการปวดฟัน/เหงือกบวม	๑	๐	๒	๐	๕	๔	๑	๒	๒	๐	๓	๑	๒๑
๑๑	อาการแผลในช่องปาก	๑	๒	๑	๑	๓	๒	๐	๑	๐	๑	๒	๐	๑๔
รวม		๗๔	๘๑	๗๑	๗๘	๗๗	๑๒๑	๑๐๐	๑๑๒	๗๔	๗๖	๕๕	๖๗	๙๘๖

ลำดับ	จำแนกผู้มารับบริการ	มิย ๖๕	กค ๖๕	สค ๖๕	กย ๖๕	ตค ๖๕	พย ๖๕	ธค ๖๕	มค ๖๖	กพ ๖๖	มีค ๖๖	เมย ๖๖	พค ๖๖	รวม (ครึ่ง)
๑	เจ้าหน้าที่/พนักงาน	๓๖	๕๓	๖๐	๕๒	๖๔	๘๘	๖๘	๘๗	๕๐	๖๕	๕๒	๖๓	๗๓๘
๒	นักศึกษา	๓๖	๒๗	๑๐	๒๕	๑๒	๓๒	๓๑	๒๒	๒๒	๘	๐	๔	๒๒๙
๓	ครู/อาจารย์	๒	๑	๑	๑	๑	๑	๑	๓	๒	๓	๓	๐	๑๙
รวม		๗๔	๘๑	๗๑	๗๘	๗๗	๑๒๑	๑๐๐	๑๑๒	๗๔	๗๖	๕๕	๖๗	๙๘๖
ลำดับ	รายการ	มิย ๖๕	กค ๖๕	สค ๖๕	กย ๖๕	ตค ๖๕	พย ๖๕	ธค ๖๕	มค ๖๖	กพ ๖๖	มีค ๖๖	เมย ๖๖	พค ๖๖	รวม
๑	นอนพัก	๑๒	๐	๐	๒	๓	๒	๐	๒	๐	๐	๐	๐	๒๑
๒	ส่งต่อการรักษา	๑	๐	๐	๐	๐	๑	๑	๑	๐	๐	๐	๐	๔
๓	จัดกระเป๋าในกิจกรรมนักศึกษา	๔๒	๕	๑	๗	๕	๑๕	๔	๑๐	๙	๗	๔	๐	๑๐๙

กราฟแสดงการเปรียบเทียบสถิติการรับบริการจำแนกตามกลุ่มอาการ ปีการศึกษา ๒๕๖๔



กราฟแสดงการเปรียบเทียบประเภทผู้มารับบริการ

